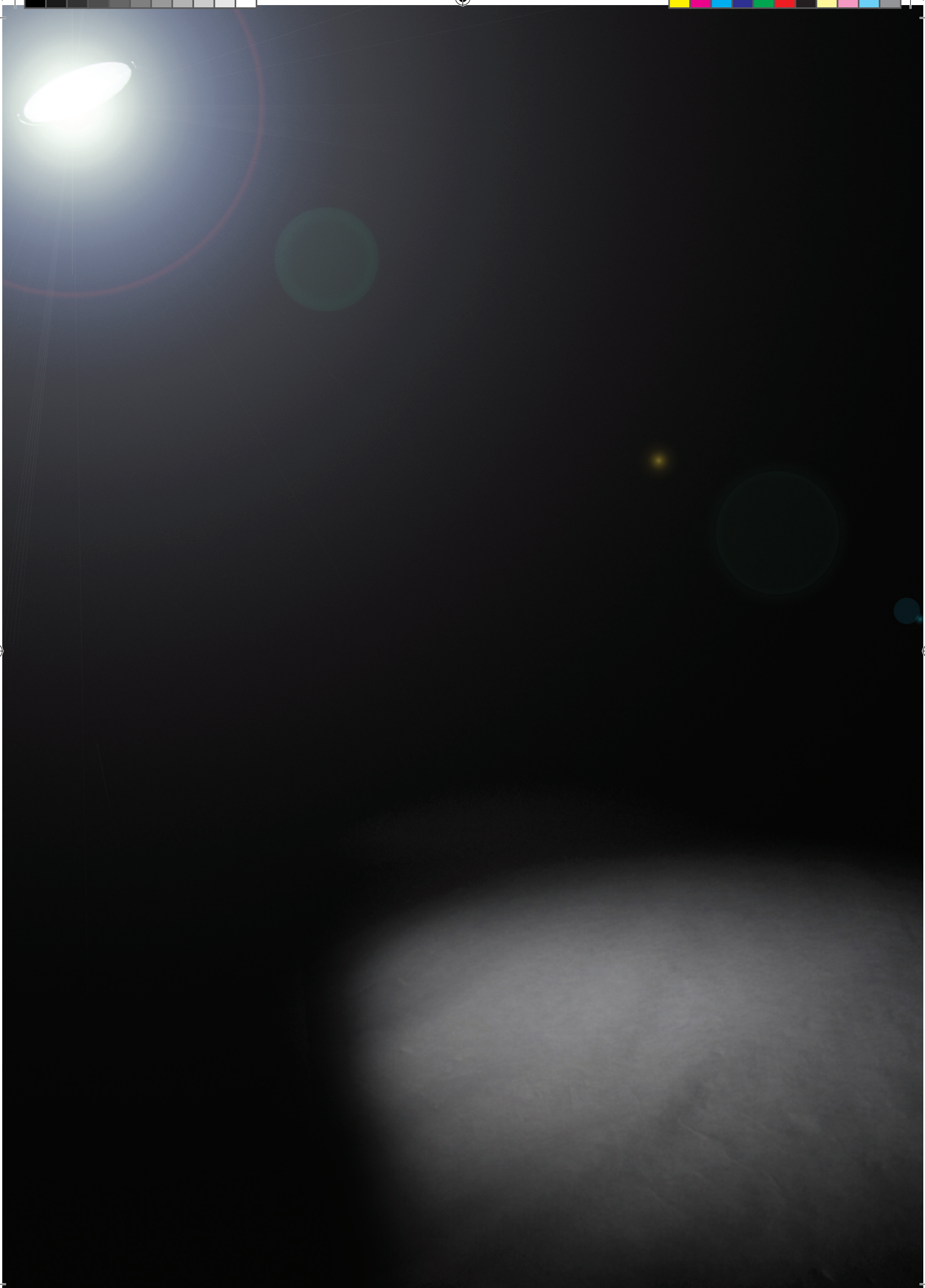




OUR AWARD WINNING INDOOR CYCLES.







# GET KINETIC.

**ENGINEERED TO MOVE YOU BETTER.**

Tomahawk® - a brand dedicated to the engineering of Indoor Cycles for the fitness market. Its product range has won best in "Indoor Cycling" category at the annual European Bodylife Awards 5 times since 2005. Engineered to move you better, Tomahawk® Indoor Cycles provide superior comfort, pedal performance and ROI.



2005

2006

2008

2009

2011



 | TOMAHAWK

# HOME SERIES.

NO MORE EXCUSES.





# GET KINETIC.

ENGINEERED TO MOVE YOU BETTER.

## HOME FITNESS MODEL SPECIFICATIONS



### PEDALES PREMIUM

Hecho con un eje de acero de carbono y el cuerpo extra-ancho para soportar condiciones extremas y ofrecer el máximo confort



### SISTEMA DE AJUSTE CROMADO

Para resistir a la corrosión y alargar la vida de tu bici



### SISTEMA SIMPLE DE FRENADO CANTILEVER

El sistema de frenos Cantilever es rápido y fácil de usar. Cumple con la normativa de seguridad EN 957



### SILLIN DEPORTIVO UNISEX

Diseñado ergonómicamente para proporcionar el equilibrio perfecto entre comodidad y rendimiento a todos los usuarios



### CORREA DE TRANSMISION CONTI-V-MULTIRIB®

La aclamada correa Conti-V-Multirib® y el sistema ajustable de tracción diseñado por Tomahawk ofrece un pedaleo libre de deslizamientos y suave bajo altas cadencias al pedalear



### PINTURA Y PEGATINAS ATRACTIVAS

Plásticos acabados en plata brillante y efecto carbono. Con pegatinas en aluminio e insignias



### CONSTRUCCION ROBUSTA DEL CUADRO EN TUBO OVAL

Diseñada para resistir mientras ofrece un diseño actual y atractivo



### PROTECCION DE LA CORREA

Proporciona un acceso rápido al sistema de transmisión sin necesidad de quitar el protector de la correa



### EJE DEL VOLANTE DE INERCIA

El volante gira sobre 6 rodamientos de precisión TPI 6001ZZ para un mejor rendimiento



### TAPAS LATERALES DEL VOLANTE DE INERCIA

Protegen el eje del volante de inercia de la corrosión. Además tienen aperturas para poder realizar el mantenimiento fácilmente



### LACADO

El marco de la bici está recubierto de una pintura en polvo especial que protege a la bici del sudor y las abrasiones



### SISTEMA DE BIELAS EN ACERO FORJADO

Diseñada para soportar condiciones extremas mas allá de una clase normal. Garantizada para resistir circunstancias severas



### MANILLAR CON TECNOLOGIA INTEGRADA

Cuenta con una versión de la consola que lleva integrados sensores de frecuencia cardiaca



### AJUSTE DE SEGURIDAD VERTICAL DE LA COLUMNA DEL MANILLAR

Regulación del manillar en pulgadas para variar la altura. Marcas numéricas que sirven de referencia al usuario



### PALANCA DE AJUSTE DE GOMA

Permite un ajuste rápido y seguro incluso con las manos sudorosas



### RUEDAS DE TRANSPORTE

Lleva unas mini ruedas incorporadas en la parte delantera para que sea mas fácil moverla, cambiarla de posición o almacenarla sin dejar marcas



### BOTELLERO

Incorpora un botellero en la parte central para un cómodo y fácil acceso durante el entrenamiento



### SISTEMA DE AJUSTE PIN

Ofrece un ajuste seguro y fácil de las tijas del sillín y el manillar



### VOLANTE DE INERCIA CROMADO

Un volante de inercia cromado fijo de 15 kg perfectamente equilibrado y con 6 rodamientos de precisión TPI 6001zz proporcionan un alto rendimiento a cualquier velocidad



### EJE DE PEDALIER DE GRAN TAMAÑO

Con un consistente y duradero funcionamiento gracias a sus 2 rodamientos de precisión TPI 6001zz obtendrás un pedaleo más suave



 | TOMAHAWK

# THE E-SERIES.

ENGINEERING BEYOND EXPECTATION.





# GET KINETIC.

ENGINEERED TO MOVE YOU BETTER.

## COMMERCIAL MODEL SPECIFICATIONS



### PEDALES COMPATIBLES SPD

Creados para ser usados con calzado profesional (shimano 51/55 cleat systems) y calzado para actividades normales. Su eje de acero de carbono y su base extra ancha soportan fuertes cargas y aportan el máximo confort



### SISTEMA DE AJUSTE DE ALUMINIO

El uso de materiales de primera calidad evitará corrosiones y prolongará la vida de tu bicicleta



### SISTEMA SIMPLE DE FRENADO CANTILEVER

El sistema de frenos Cantilever es rápido y fácil de usar. Cumple con la normativa de seguridad EN 957



### SILLIN DEPORTIVO UNISEX

Diseñado ergonómicamente para proporcionar el equilibrio perfecto entre comodidad y rendimiento a todos los usuarios



### CORREA DE TRANSMISION CONTI-V-MULTIRIB®

La aclamada correa Conti-V-Multirib® y el sistema ajustable de tracción diseñado por Tomahawk® ofrece un pedaleo libre de deslizamientos y suave bajo altas cadencias al pedalear



### PINTURA Y PEGATINAS ATRACTIVAS

Plásticos acabados en plata brillante y efecto carbono. Con pegatinas en aluminio e insignias



### CONSTRUCCION ROBUSTA DEL CUADRO EN TUBO OVAL

Diseñada para resistir mientras ofrece un diseño actual y atractivo



### PROTECCION DE LA CORREA

Proporciona un acceso rápido al sistema de transmisión sin necesidad de quitar el protector de la correa



### EJE DEL VOLANTE DE INERCIA

El volante gira sobre 6 rodamientos de precisión TPI 6001ZZ para un mejor rendimiento



### TAPAS LATERALES DEL VOLANTE DE INERCIA

Protegen el eje del volante de inercia de la corrosión. Además tienen aperturas para poder realizar el mantenimiento fácilmente



### DOBLE BOTELLERO EN MANILLAR

El doble botellero está colocado en posición central en la parte superior del manillar facilitando la colocación de las manos y aportando un cómodo y fácil acceso



### DOBLE RECUBRIMIENTO

Sometida a un proceso único y un doble recubrimiento especial de pintura en polvo para repeler el sudor y la abrasión



### SISTEMA DE BIELAS EN ACERO FORJADO

Diseñada para soportar condiciones extremas mas allá de una clase normal. Garantizada para resistir circunstancias severas



### MANILLAR ANTIDESLIZANTE

Recubierto de un material especial antideslizante y con tacto suave. El manillar Tomahawk ofrece la gama más amplia de posiciones de mano



### AJUSTE DE SEGURIDAD VERTICAL DE LA COLUMNA DEL MANILLAR

Regulación del manillar en pulgadas para variar la altura. Marcas numéricas que sirven de referencia al usuario



### PALANCA DE AJUSTE DE GOMA

Permite un ajuste rápido y seguro incluso con las manos sudorosas



### RUEDAS DE TRANSPORTE

Lleva unas mini ruedas incorporadas en la parte delantera para que sea mas fácil moverla, cambiarla de posición o almacenarla sin dejar marcas



### BOTELLERO

Incorpora un botellero en la parte central para un cómodo y fácil acceso durante el entrenamiento



### INSERCIÓN DE PALANCA DIAGONAL

Proporciona la máxima estabilidad para el sillín y la tija del manillar



### VOLANTE DE INERCIA CROMADO

Un volante de inercia cromado fijo de 18 kg perfectamente equilibrado y con 6 rodamientos de precisión TPI 6001zz proporcionan un alto rendimiento a cualquier velocidad



### EJE DE PEDALIER DE GRAN TAMAÑO

Con un consistente y duradero funcionamiento gracias a sus 2 rodamientos de precisión TPI 6001zz obtendrás un pedaleo más suave



 | TOMAHAWK

# THE S-SERIES.

PERFORMANCE WITHOUT COMPROMISE.



# GET KINETIC.

ENGINEERED TO MOVE YOU BETTER.

## COMMERCIAL PREMIUM MODEL SPECIFICATIONS



### 1 X 7 MANILLAR ADAPTABLE

El primer manillar del mercado adaptable a 7 posiciones hecho para satisfacer las necesidades de los profesionales al igual que de los principiantes. Un ajuste perfecto para un buen entrenamiento



### ORDENADOR A BORDO

Con " Console-One" ordenador a bordo podrás registrar el rendimiento de tu clase. Dotado de una pantalla donde a tiempo real controlarás las calorías quemadas, revoluciones por minuto, frecuencia cardiaca, distancia recorrida y tiempo invertido



### SISTEMA DE FRENADO RAPIDO CANTILEVER

El sistema de frenado cantilever te permite obtener un frenado rápido con el mínimo esfuerzo. Cumple con la normativa de seguridad EN 957



### DOBLE BOTELLERO

Posicionado en la parte central del marco de la bicicleta justo debajo del manillar para tener un acceso fácil y cómodo durante el entrenamiento



### SISTEMA DE ALUMINIO DE ALTA CALIDAD

El uso de materiales de primera calidad evitara corrosiones y prolongará la vida de tu bicicleta



### PEDALES COMPATIBLES SPD

Creados para ser usados con calzado profesional (shimano 51/55 cleat systems) y calzado para actividades normales. Su eje de acero de carbono y su base extra ancha soportan fuertes cargas y aportan el máximo confort



### ATRATIVA PINTURA Y PEGATINAS DE ALTA CALIDAD

Plásticos acabados en plata brillante y efecto carbono. Con pegatinas en aluminio e insignias



### CORREA DE TRANSMISION CONTI-V-MULTIRIB®

La aclamada correa Conti-V-Multirib® y el sistema ajustable de tracción diseñado por Tomahawk ofrece un pedaleo libre de deslizamientos y suave bajo altas cadencias al pedalear



### CONSTRUCCION ROBUSTA DEL CUADRO EN TUBO OVAL

Diseñada para resistir mientras ofrece un diseño actual y atractivo. Incorpora un escudo protector para proteger el volante de inercia



### AJUSTE DIAGONAL DE LAS TIJAS

Ofrece máxima estabilidad en las tijas del sillín y manillar



### EJE DEL VOLANTE DE INERCIA

El volante gira sobre 6 rodamientos de precisión TPI 6001zz para un mejor rendimiento



### TAPAS LATERALES DEL VOLANTE DE INERCIA

Protegen el eje del volante de inercia de la corrosión. Además tienen aperturas para poder realizar el mantenimiento fácilmente



### DESILIZADORES HORIZONTALES DE ALTA CALIDAD PARA AJUSTAR EL SILLIN Y EL MANILLAR

Proporcionan un suave y preciso ajuste muy cómodo para los usuarios



### PROTECCION ANTI-ARAÑAZOS

Protección para mantener la estética de tu bici de golpes y arañazos. Situada en los estabilizadores delanteros y traseros, estructura lateral y por encima del eje de pedalier



### SILLIN DEPORTIVO UNISEX

Diseñado ergonómicamente para proporcionar el equilibrio perfecto entre comodidad y rendimiento a todos los usuarios



### EJE DE PEDALIER DE GRAN TAMAÑO

Con un consistente y duradero funcionamiento gracias a sus 4 rodamientos de precisión TPI 6001zz obtendrás un pedaleo más suave



### DOBLE RECUBRIMIENTO

Sometida a un proceso único y un doble recubrimiento especial de pintura en polvo para repeler el sudor y la abrasión



### SISTEMA DE BIELAS EN ACERO FORJADO

Diseñada para soportar condiciones extremas mas allá de una clase normal. Garantizada para resistir circunstancias severas



### MANILLAR ANTIDESLIZANTE

Recubierto de un material especial antideslizante y con tacto suave



### AJUSTE DE SEGURIDAD VERTICAL DE LA COLUMNA DEL MANILLAR

Regulación del manillar en pulgadas para variar la altura. Marcas numéricas que sirven de referencia al usuario



### PROTECCION DE LA CORREA

Proporciona un acceso rápido al sistema de transmisión sin necesidad de quitar el protector de la correa



### VOLANTE DE INERCIA CROMADO

Un volante de inercia cromado fijo de 22 kg perfectamente equilibrado y con 6 rodamientos de precisión TPI 6001zz proporcionan un alto rendimiento a cualquier velocidad



### PALANCA DE AJUSTE DE GOMA

Permite un ajuste rápido y seguro incluso con las manos sudorosas



### ESCUDO DE PROTECCION INTEGRADO

Lleva integrado un escudo que protege los frenos y el volante de inercia del sudor



### RUEDAS DE TRANSPORTE

Lleva unas mini ruedas incorporadas en la parte delantera para que sea mas fácil moverla, cambiarla de posición o almacenarla sin dejar marcas



 | TOMAHAWK

# CONSOLE-ONE.

RECORDS ARE MADE TO BE BEATEN.



# GET KINETIC.

ENGINEERED TO MOVE YOU BETTER.

## MODEL SPECIFICATIONS



### UNA CONSOLA MÁS BRILLANTE PROPORCIONA UN MEJOR RENDIMIENTO

El computador posee una intensa luz de fondo para su uso en las salas oscuras sin comprometer la duración de la batería, que puede llegar a tener hasta 3000 horas de autonomía



### LOS RECORDS PERSONALES ESTÁN PARA SER BATIDOS

Controla y registra los resultados de tu clase y así intentar batirlos la semana siguiente. El computador Tomahawk ofrece en tiempo real RPMs, la distancia, velocidad, frecuencia cardiaca compatible con Polar, calorías quemadas y tiempo



### TRANSMISION INALAMBRICA MEJORA EL USO DE LA BICICLETA

La pantalla de 3.5" recibe los datos tanto de la frecuencia cardiaca como los datos del volante de inercia sin cables, lo cual también permite usar el computador con el sistema Cyclewell



TOMAHAWK

# CYCLEWELL.

ADAPT TO ADVANCE.



# GET KINETIC.

ENGINEERED TO MOVE YOU BETTER.

## MODEL SPECIFICATIONS



### RESULTADOS INCREIBLES CON UN DISEÑO SENCILLO

El adaptador Cyclewell de Tomahawk cambia la posición en el asiento y la posición de las manos para ofrecer un mayor apoyo del torso y sentar las bases para un nuevo tipo de clases



### POSICION MÁS ESTABLE PARA USUARIOS ESPECIALES

El sillín Tomahawk Cyclewell proporciona un mayor confort y estabilidad del cuerpo necesarios para el entrenamiento de grupos especiales



### UNA NUEVA BICICLETA EN MENOS DE 60 SEGUNDOS

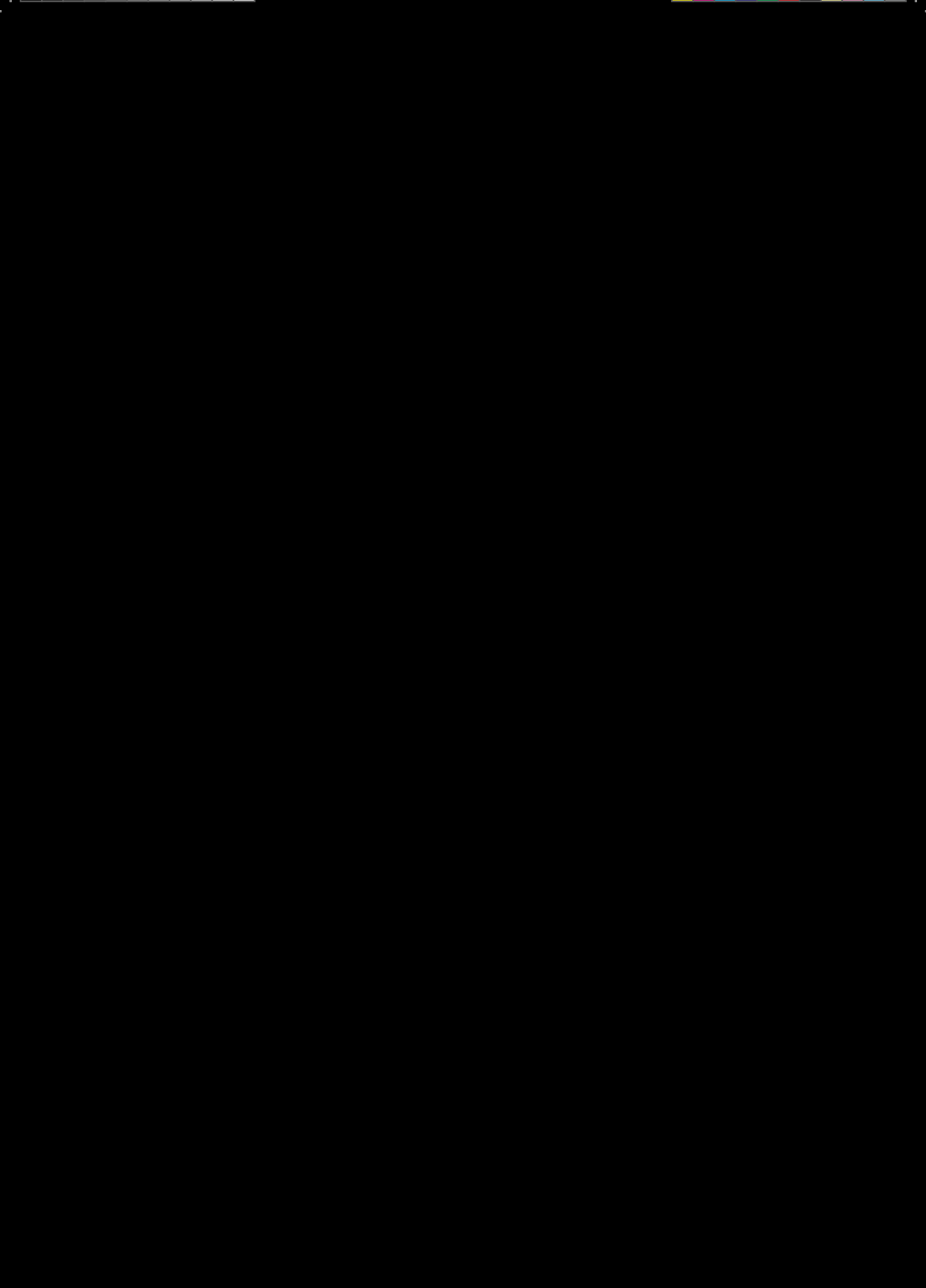
El mueble de almacenaje Cyclewell ocupa menos espacio y tiene fácil acceso además de mantener bien colocado el material



### UNA INICIATIVA COMPLETA DESARROLLADA POR LA EDUCACION

El equipamiento Cyclewell ha sido diseñado para ser usado con el acreditado curso I.C.E Cyclewell







TEAM ICG®

-  [FACEBOOK.COM/TEAMICG](https://www.facebook.com/teamicg)
-  [TWITTER.COM/TEAMICG](https://twitter.com/teamicg)
-  [YOUTUBE.COM/TEAMICG](https://www.youtube.com/teamicg)
-  [WWW.TEAMICG.COM](http://www.teamicg.com)





**EMAIL:** [INFO@INDOORCYCLING.COM](mailto:INFO@INDOORCYCLING.COM)  
**WEBSITE:** [WWW.INDOORCYCLING.COM](http://WWW.INDOORCYCLING.COM)

Indoorcycling Group® 2012. Pueden producirse cambios técnicos y de imagen en la gama de productos.